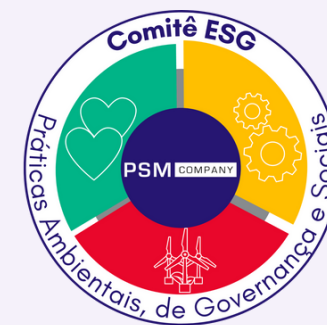


Relatório Anual ESG

PSM COMPANY 2024

PSM COMPANY
PROFESSIONAL SERVICES MANAGEMENT



A PSM e a ESG

A PSM Company desde sua fundação sempre esteve e continua aderente às práticas sustentáveis. Busca constantemente conscientizar e exemplificar os princípios que regem a Responsabilidade Socioambiental em todos seus projetos e programas com foco em desenvolver e conscientizar nossos(as) Colaboradores(as), Clientes, Stakeholders e a comunidade em que está inserida, por essa razão a fim de reunir todas essas práticas sob um canal principal adotamos o programa ESG, reforçando assim essa atitude impressa em nosso DNA.

Esse relatório anual tem objetivo de compartilhar com todo nosso publico de relacionamento uma prestação de contas resumida das atividades que em 2024 nortearam nossa aderência às práticas ESG e dessa forma estreitar e fortalecer a prática dos conceitos previstos na politica ESG conforme nossa Norma Interna (POL-001-ESG _POLÍTICAESG PSM COMPANY).

Vitor Marques – Diretor de Recursos Humanos

Afinal o que ESG envolve?

A sigla ESG abrange três áreas de aderência a Sustentabilidade que são:



Ambiental

indicam o comportamento da empresa em relação aos problemas ambientais como mudanças climáticas, esgotamento de recursos, tratamento de resíduos e poluição.



Social

indicam como a empresa gera o relacionamento com os seus Colaboradores(as), Fornecedores, Clientes e Comunidade em que se insere e inclui questões de saúde e segurança.



Governança

referem-se a políticas empresariais e de governança aplicadas, e inclui estratégia tributária, remunerações, liderança da empresa, direitos dos sócios e acionistas, e aspecto estruturais ou de corrupção.

Este relatório, de forma sucinta, apresentará as ações / programas que a PSM Company levou a termo durante a competência de 2024.

Esperamos que essas informações inspirem aqueles as lerem para promover pessoalmente e/ou profissionalmente ações que promovam cada vez mais a adoção de práticas sustentáveis promovendo assim a melhoria da qualidade de vida humana e por conseguinte dando as atuais e futuras gerações uma vida mais plena e com valores inabaláveis de sustentabilidade e preservação humana e do nosso planeta.

As Gerais

Meio Ambiente

**As práticas da PSM Company voltadas ao Meio Ambiente estarão precedidas da sigla
ESG-MA**

Ações Gerais

Sociais

**As práticas da PSM Company voltadas ao Meio Ambiente estarão precedidas da sigla
ESG-SO**

Ações Gerais Governança

**As práticas da PSM Company voltadas ao Meio Ambiente estarão precedidas da sigla
ESG-GO**

ORGANIZAÇÃO

CEO
Flavio Borges

Diretor de Recursos Humanos
Vitor Marques

Equipe S.I.M. (Sustentação Inovação e
Marketing)

Felipe Randerberger

Rodrigo Azevedo

Juliana Carlotti

Melissa Santos

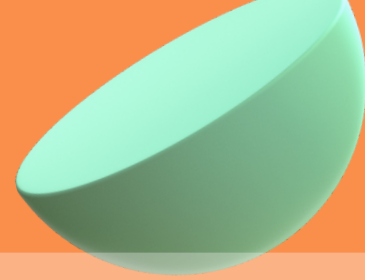
Apresentação



A PSM Company, presente no mercado de sua atuação há mais de 15 anos, sempre praticou sua gestão baseada nos princípios da Responsabilidade Socioambiental. Essa gestão tem como foco principal Pessoas, nossa empresa buscou e busca ao longo do tempo proporcionar a seus(uas) Colaboradores(as); Clientes; Parceiros e Stakeholders aderência a esses princípios. Traduzimos essa atitude na constante conscientização realizada através da comunicação e incentivo às suas práticas através da geração de conteúdos pertinentes, tais como: condução de ações pontuais sobre todos os temas constantes da nossa política ESG; execução de programas permanentes e ou cíclicos aderentes ao tema; além de outras ações que corroboram com esses princípios adotados desde nossa fundação.

No ano de 2022 a PSM Company aderiu a formatação de seus programas Socioambientais ao sistema de gestão denominado ESG, integrando todo conjunto de ações que a empresa vem praticando desde sua fundação aos conceitos definidos por essa política, a qual abrange três principais pilares para o desenvolvimento sustentável: o social, econômico e ambiental. Entendemos que para nos desenvolvermos de forma sustentável precisamos e devemos atuar de forma que esses três pilares coexistam e interajam entre si de forma harmoniosa e complementar.

Palavra do CEO



Prezado(a) Leitor(a),

É com grande satisfação que apresentamos o Relatório Anual ESG – Base 2024 da PSM COMPANY.

Nossa empresa tem como premissa o compromisso genuíno com seus(as) colaboradores(as), clientes, fornecedores e com a sociedade em geral. Por isso, temos orgulho dos avanços alcançados por meio do programa ESG-PSM. No entanto, mais do que números e resultados, o que realmente nos inspira é o envolvimento e a dedicação da nossa equipe aos pilares ESG, que tornaram tudo isso possível.

Desde a nossa fundação, há mais de quinze anos, atuamos com responsabilidade e propósito, acreditando na força das pequenas e constantes ações para gerar impactos significativos. Sabemos que não resolveremos sozinhos os desafios globais, mas temos convicção de que a união de esforços é capaz de promover transformações reais.

Nosso caminho é guiado por valores como profissionalismo, ética, criatividade, proatividade e uma atitude positiva diante dos desafios. Esperamos que, ao percorrer as páginas deste relatório, você se sinta inspirado(a) a também fazer parte dessa rede de impacto positivo – pela valorização das pessoas e pelo cuidado com o nosso planeta.

Seguiremos firmes em nosso propósito, buscando sempre a melhoria contínua das nossas práticas ESG, contando com o engajamento e a colaboração de todos.

Com apreço,

Flavio Borges

Diretor Executivo | PSM COMPANY



Missão, Visão e Valores

Missão

Oferecer soluções em Tecnologia e Gestão de Recursos Humanos, gerando valor a nossos clientes.

Visão

Sermos reconhecidos como referência na Prestação de Serviços em Tecnologia e Gestão de Recursos Humanos.

Valores

Acreditamos nas pessoas e nelas investimos, seguindo diretrizes como: Ética, Valorização da Diversidade, Transparência e Companheirismo.

Perfil



A PSM Company ao adotar as premissas de gestão ESG buscou efetivar diagnóstico de sua aderência as essas práticas até aquele momento, para isso se utilizou do sistema de diagnóstico disponibilizado pelo Bureau Veritas e assim efetivou as análises

Naquela altura, jan/22, a PSM Company já contava com uma aderência de 75% aos conceitos e processos ESG, essa avaliação norteou os princípios de análise que demonstraram onde deveríamos desenvolver aprimoramento ou mais competências e atuação a fim de elevar esse grau de aderência

Com o esforço de toda equipe essa missão é realizada diariamente e já em dez/22 ao efetivarmos novo diagnóstico obtivemos o indicador de 91% de aderência, uma evolução considerável.

A equipe PSM Company permanece firme no propósito de elevar esse indicador e o mais importante, manter em alta todos os processos e conceitos da gestão ESG em seu negócio.

Possuímos total ciência e confiança na conquista dos benefícios proporcionados pelas práticas ESG, tais como:

- ✓ Aumento da confiança de nossos(as) Colaboradores(as), Clientes e Stakeholders;
- ✓ Fortalecimento da imagem positiva da empresa;
- ✓ Ampliação da retenção e satisfação de talentos com impacto decisivo na redução do Turnover;
- ✓ Reduz custos e desperdícios;
- ✓ Assegurar a transparência;
- ✓ Mitigar riscos;
- ✓ Melhora desempenho financeiro, administrativo e social da empresa, dentre outros.

Parceria PSM Company e BRASSCOM

A PSM Company continuamente busca aprimorar suas práticas ESG.

Aderência da PSM Company a Carta de Princípios do Trabalho em Tecnologia.

A PSM Company em 2022 aderiu a Carta de Princípios do Trabalho em Tecnologia formatada pela BRASSCOM, entidade a qual somos associados. Esse documento já assinado por inúmeras empresas tem em seus princípios de reforço a transparência e ética na atuação de empresas, parceiros, fornecedores e clientes contratantes de serviços de tecnologia.

Ela segmenta esses compromissos em alguns tópicos, são eles:

1.Negócios com Ética

2.Tomada de decisões

3.Direitos Humanos

4.Segurança, Saúde, Bem-estar e Previdência Social

5.Diálogo entre as partes interessadas

Carta de Princípios - Brasscom

São signatários desse documento até a emissão desse relatório:



Verificação BMV – Sustentabilidade Ecológica

PSM Company

A PSM Company recebeu a certificação da BMV (Bolsa de Metas Verdes), válida até 01/01/2026, com um índice de 162 UCS, comprovando seu compromisso com a sustentabilidade ambiental e a gestão responsável dos recursos naturais.



Destaques Ambientais

- Preservação de vegetação nativa: 2.131 m²
- Carbono estocado: 162 tCO₂e
- Preservação de fauna e flora: +2.200 espécies
- Manutenção do ciclo hídrico: 7.002 litros/ano
- Recuperação e produção de áreas: +1.100 m²

Esses dados evidenciam ações concretas em conservação da biodiversidade, equilíbrio climático e uso consciente dos recursos.



Consumo de Recursos Monitorado

Energia elétrica: 14.185 kWh/ano

Água: 600 m³/ano

Gasolina: 1.248 L/ano

Sem consumo de etanol, diesel, gás ou lenha declarado

Verificação BMV – Sustentabilidade Ecológica

PSM Company



Contribuição aos ODS (ONU)

A certificação aponta impacto direto em ODS como:

- Trabalho decente (ODS 8)
- Consumo responsável (ODS 12)
- Ação climática (ODS 13)
- Vida terrestre (ODS 15)

E impacto indireto em áreas como educação, saneamento e redução das desigualdades.



Compromisso Global

- A PSM apoia as metas da ONU definidas na COP15, incluindo o objetivo de proteger 30% do planeta até 2030.

AÇÕES DE ESG

Pilar
Ambiental

PSM COMPANY
PROFESSIONAL SERVICES MANAGEMENT



Pilar Ambiental

•ESG-MA > Semana do Meio Ambiente

Realizamos a Semana dedicada ao Meio Ambiente no mês de Setembro onde compartilhamos com toda equipe conteúdos sobre o tema.

Abordamos dicas de conservação, proteção e práticas conservacionistas

Os conteúdos foram disponibilizados aos(as) Colaboradores(as) em nossa rede de comunicação interna chamada CONECTA além de postagens nas principais redes sociais na linha de mesmo conteúdo conforme já mencionado.



Dia Mundial do
Meio Ambiente

Empresas sustentáveis são parte essencial de um futuro promissor.

A PSM é uma empresa comprometida com o movimento ESG, promovendo práticas sustentáveis. Faça sua parte você também, una-se a organizações que lutam pela preservação ambiental.

Juntos somos mais fortes!

PSM COMPANY
PROFESSIONAL SERVICES MANAGEMENT

The poster features a background image of hands holding soil with a small green plant growing from it. A small circular logo is visible in the top right corner of the poster.

Pilar Ambiental

•ESG-MA > Dia da Sobrecarga da Terra

Dia da Sobrecarga da Terra 2024: Hora de Repensar Nosso Futuro

1º de agosto de 2024, alcançamos o Dia da Sobrecarga da Terra, a data em que a demanda da humanidade por recursos naturais ultrapassa o que o planeta pode regenerar em um ano. Cada ano que passa, essa data chega mais cedo, nos alertando sobre a necessidade urgente de mudar nossos hábitos e práticas. Este é um momento para refletir sobre nosso impacto no meio ambiente e considerar ações que possam contribuir para um futuro mais sustentável. Algumas maneiras de ajudar incluem:

- Reduzir, reutilizar, reciclar: Diminua o consumo de plástico e outros materiais descartáveis, reutilize itens sempre que possível e recicle corretamente.
- Optar por meios de transporte sustentáveis: Sempre que possível, escolha caminhar, andar de bicicleta ou utilizar transporte público em vez de carros particulares.
- Economizar energia: Desligue luzes e aparelhos eletrônicos quando não estiverem em uso, e considere investir em fontes de energia renovável.
- Consumir de forma consciente: Prefira produtos locais e sazonais, e reduza o desperdício de alimentos.
- Apoiar iniciativas ambientais: Participe e apoie organizações que trabalham para a preservação do meio ambiente.

Cada pequena ação conta e juntos podemos fazer uma grande diferença. Vamos transformar o Dia da Sobrecarga da Terra em um ponto de virada para a sustentabilidade.



Pilar Ambiental

•ESG-MA > Programa Triciclo de Fidelidade

Ação de reciclagem.

•ESG-MA > Programa Triciclo de Fidelidade

Ação de início de primavera, onde foram plantadas plantinhas na empresa com os nomes escolhidos pelos funcionários e um dia que foi realizado um café da manhã temático na base da PSM.



Pilar Ambiental



•ESG-MA > Proteção ao Meio Ambiente: O Papel de Cada Cidadão

Foi criada uma ação de pequenas ações, com explicação de como elas podem fazer a diferença:

“Na PSM Company, acreditamos que pequenas ações fazem uma grande diferença. Nosso compromisso com a sustentabilidade está alinhado aos princípios do ESG (Environmental, Social and Governance), e para garantir nosso impacto positivo, contamos com um Comitê ESG dedicado. Atuamos diariamente para promover práticas responsáveis que beneficiem o meio ambiente, a sociedade e o futuro do planeta...”

AÇÕES DE ESG

Social

PSM COMPANY
PROFESSIONAL SERVICES MANAGEMENT

Pilar Social



•ESG-SO > Programa de Incentivo à Leitura

Programa Interno que disponibiliza conteúdo sugerido para leitura.

•ESG-SO > Parcerias e Programas de Incentivo ao Aprendizado

Programa de treinamento estendi ao todos(as) Colaboradores(as) com conteúdo em diversas áreas de competência. Monitorado pela area de Gestão de Pessoas.

Os participantes passam pelo treinamento nas diversas plataformas de mídia e realizam relatório de conclusão, enviado a PSM pode gerar a emissão de Certificado TEC.

•ESG-SO > Realização de uma campanha de doação de livros em parceria com o Hospital Albert Einstein

Pilar Social



ESG-SO > MC DIA FELIZ COM GRAAC

ESG-SO > SEMANA DA DIVERSIDADE

ESG-SO > TREINAMENTO INTERNO DE TECNOLOGIA PARA JOVENS

•ESG-SO > Comitê de Diversidade

•ESG-SO > Semana da Saúde

•ESG-SO > Programas de Conscientização Social

Setembro Amarelo

Outubro Rosa

Novembro Azul

Pilar Social



SEMANA SIPAT

**Treinamento Interno
Tecnologias
para os Jovens**

data: 11/09/24 | quarta-feira
horário: 18:00

Caso tenha dúvida entre em contato com
gestaodepessoas@psmcompany.com.br

PSM COMPANY

Você conhece o programa que é um catalisador de competências da PSM?

Programa TEC
Treinamento EAD Compartilhado

O Programa TEC visa aprimorar seus conhecimentos, com treinamentos de curta duração, que abordam assuntos compatíveis com suas atividades.

Saiba mais:
GESTAODEPESSOAS@PSMCOMPANY.COM.BR

PSM COMPANY
Buscamos pessoas para atender pessoas!

INGRESSO 2024.2

GRADUAÇÃO E PÓS-GRADUAÇÃO - EAD

ATÉ 80% OFF

PARCERIA CONVÊNIO EMPRESA ATIVA!

PSM COMPANY
PROFESSIONAL SERVICES MANAGEMENT

FMU
CENTRO UNIVERSITÁRIO

MAIS INFORMAÇÕES:
11 97765-5255

CONDIÇÕES EXCLUSIVAS NO CONTATO IMPRESSO!

10.09
SETEMBRO AMARELO

DIA MUNDIAL DE PREVENÇÃO AO SUICÍDIO

O PRIMEIRO PASSO É BUSCAR ajuda

Você e a sua vida importam

PSM COMPANY

ALBERT EINSTEIN VOLUNTÁRIOS

CAMPANHA DE DOAÇÃO DE LIVROS
DO VOLUNTARIADO EINSTEIN

DOE AQUI!

Sua doação faz a diferença!
Contamos com você para nos ajudar a espalhar o conhecimento doando livros.
Vale lembrar que os livros didáticos não fazem parte desta campanha.

PSM COMPANY

Aceitaremos as doações até 30/09/2024

Pilar Social



O abraço de alguém pode ser a força que precisamos para continuar.

setembro amarelo | MÊS DE PREVENÇÃO AO SUÍCIDO

PSM COMPANY

Entre em contato:
www.psmcompany.com.br

Levante a
Bandeira
da Diversidade.

PSM COMPANY
PROFESSIONAL SERVICES MANAGEMENT

24 Agosto

GRAACC

McDia Feliz

O McDia Feliz é uma das maiores campanhas em prol de crianças e adolescentes do país. Muito mais que uma campanha de arrecadação, é uma iniciativa do Sistema McDonald's que mobiliza os mais diferentes setores da sociedade em torno de duas causas de grande importância no Brasil: saúde e educação.

A causa da saúde é coordenada pelo Instituto Ronald McDonald, que tem o objetivo de contribuir, por meio da campanha, para o aumento dos índices de cura do câncer infantil e juvenil.

O McDia Feliz destina o valor com a venda do sanduíche Big Mac, isoladamente ou na McOferta n°1 (exceto impostos), para instituições sociais parceiras, como o Hospital do GRAACC.

PSM COMPANY

PSM COMPANY

Outubro Rosa

Se ame
Se toque
Se cuide

Um toque pode mudar sua vida!

Pilar Social



MES DE
CONSCIENTIZAÇÃO
DO AUTISMO

#abrilazul

Por mais
informação
e **menos
preconceito!**

JUNTOS PODEMOS CRIAR
UM MUNDO MAIS INCLUSIVO
E ACESSÍVEL PARA TODOS!

Dicas de filmes e
leituras!

PSM COMPANY
PROFESSIONAL SERVICES MANAGEMENT

Campanha
Abril Azul

21 de maio

DIA
Mundial da
Diversidade Cultural

PSM COMPANY
PROFESSIONAL SERVICES MANAGEMENT

AÇÕES DE ESG

Compliance

PSM COMPANY
PROFESSIONAL SERVICES MANAGEMENT



Pilar Compliance



•ESG-GO > Classificação Fornecedores

A PSM Company realizou junto a seus fornecedores a pesquisa anula de aderência dos mesmos aos preceitos e normatizações relativos a Sustentabilidade / ESG

A pesquisa envolve uma série de questionamentos e apontamentos das praticas necessárias a que estes fornecedores de mantenham aderentes a essas práticas de forma a proteger a reputação de nossa marca e de nossos Clientes. A evolução global do princípio ESG nos posiciona que cada vez mais as organizações mantenham uma conduta mais ética, transparente e responsável do ponto de vista socioambiental, o que envolve diretamente a nossa cadeia de fornecedores.

Os resultados dessa pesquisa demonstraram total aderência de nossos fornecedores e isso nos capacita a trilhar o caminho correto da prática responsável de todo esse conjunto de atores (Colaboradores(as), Clientes, Fornecedores), o que nos dá orgulho de “pertencer”.

Pilar Compliance



..ESG-GO > Compliance - Regularidade de Situação com Impostos, Obrigações Sindicais, Órgãos governamentais, estaduais e municipais, etc.

A PSM Company desde sua fundação, até hoje e sempre busca a aderência total as práticas legais, sejam elas: fiscais, jurídicas, sociais, etc. Nossas equipes de gestão administrativa monitoram todo cumprimento das obrigações legais enquanto nossas equipes de Gestão de Pessoas atuam de forma a estar aderente às práticas sociais de proteção, orientação e monitoramento de nossos(as) Colaboradores(as)

Destacamos dentre outras práticas a aderência a LGPD, a contratação de todos(as) nossos(as) Colaboradores(as) no regime 100% (Cem por cento) regidos pela CLT (Consolidação das Leis Trabalhistas) e suas legislação complementar.

Aderentes ao E-Social a PSM Company atende a todos requisitos e proporciona segurança a todos que fazem parte de nosso time. Os impostos, todos que devidos, são integralmente recolhidos o que pode ser comprovado a qualquer momento pelos Certificados de Regularidade de Situação expedidos regularmente pelos organismos oficiais.

Enfim a nossa aderência ao Compliance é ampla e irrestrita por isso temos conceito junto à nossos Clientes de que somos uma empresa segura e que vai além das necessidades o que nos leva a superar constantemente expectativas, seja em qual dos pilares ESG forem.

Pilar Compliance



•ESG-GO > Compliance sobre Ética, Anticorrupção, Suborno ou Fraude

A PSM Company tem o compromisso de reforçar nosso compromisso de manter os mais elevados padrões de integridade, ética e governança na condução de nossos negócios ao estabelecer diretrizes de combate à corrupção tanto em relação as instituições públicas como as empresas privadas. Visamos assegurar que todos os colaboradores e/ou usuários e fornecedores da PSM Company observem as diretrizes para prevenir e combater situações propensas a atos de corrupção, suborno e fraudes. Nossas diretrizes do Código de Conduta, assim, ambos nossos normativos são seguidos em sua plenitude, a fim de prevenir, mitigar e remediar os riscos de corrupção relacionados a PSM Company.

Para isso toda nossa equipe desde a admissão e durante sua jornada profissional junto a PSM Company participam de treinamentos relativos a esses temas e outros correlatos, firmando sua ciência das melhores práticas e inclusive com as orientações de que em caso de assédios como a eles responder de forma adequada.

Possuímos Canal de Denúncia / Ouvidoria que disponibiliza um meio seguro para que Colaboradores(as) de manifestem e efetivem denúncias e/ou sugerir melhorias.

Divulgamos regularmente informações a todos(as) Colaboradores(as) sobre o tema a fim de mante no "radar" de todos a adequação pertinente à prevenção e adequação de processos dentro desses escopos.

Pilar Compliance



- Excelência garantida: PSM Company é certificada nas normas ISO 27001 e 27701

• A PSM Company é certificada nas normas ISO 27001 e ISO 27701, reafirmando nosso compromisso com a excelência na gestão da informação.

A certificação ISO 27001 assegura que nossos processos de Segurança da Informação são robustos, consistentes e confiáveis. Já a ISO 27701 reforça nossa dedicação à privacidade de dados, seguindo as práticas mais rigorosas de proteção e transparência.

Essas conquistas fortalecem nosso propósito de entregar serviços com qualidade, segurança e respeito à privacidade de todos os envolvidos.



Agradecimentos

A PSM Company agradece a todos os executivos, diretores(as), gestores(as), colaboradores(as), Clientes, Fornecedores que tornam esse trabalho possível. O diálogo sobre todos os indicadores e informações aqui disponibilizados é muito importante para nossa empresa pois reflete o esforço e os resultados alcançados em nosso dia a dia o que colabora com a melhoria de nossa comunidade, país e planeta. Sabemos que o ambiente externo continua a mudar e temos que estar atualizados porque as coisas evoluem rapidamente. Há diferentes maneiras de atuar para a melhoria dos pilares ESG, isso se dá a cada dia, a cada projeto, a cada decisão, nossa principal meta é inspirar a todos para que tenham de uma forma intrínseca a prática de ações para o bem comum.

Buscamos cada vez mais manter uma conexão próxima com todos os atores desse quadro empresarial, profissional e das pessoas físicas para que possamos ter uma compreensão compartilhada dos cenários mais prováveis a fim de prepararmos um futuro e mais aderente a qualidade de vida.

Equipe Gestão de Pessoas
SIM (Sustentação, Inovação e Marketing)

Vitor Marques

Diretor de Recursos Humanos

“2024 – A ESG e você – PSM”



OBRIGADO!

Relatório Anual ESG

PSM COMPANY
PROFESSIONAL SERVICES MANAGEMENT

